



SAINT GERMAIN PATRIMOINE
DES IDÉES BIEN PLACÉES

SCCV Moulin Saint Martin

N°02

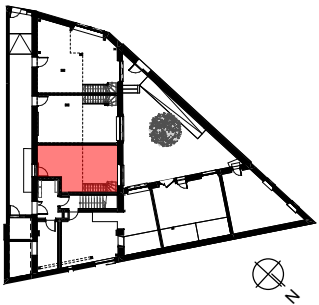
2 rue du Moulin Saint Martin

RENNES

18 Logements collectifs



PLAN DE LOCALISATION



LÉGENDE

TE Tableau électrique

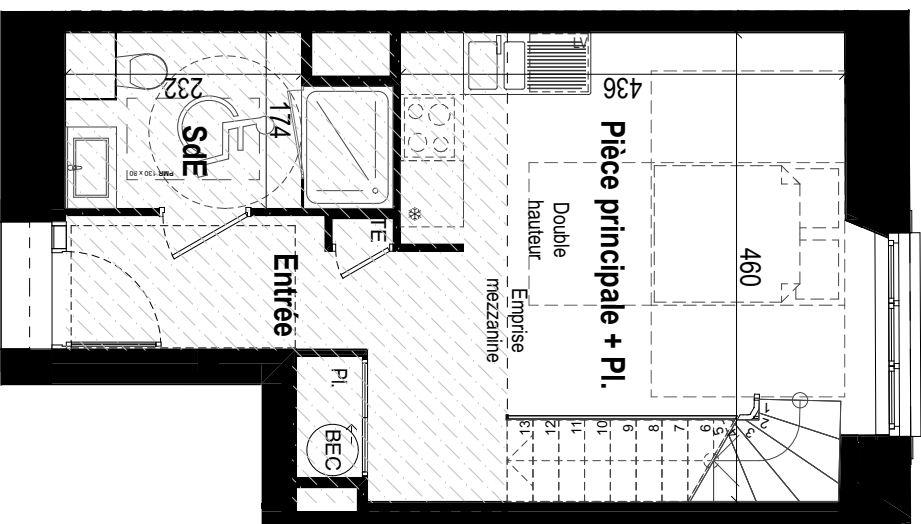
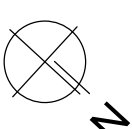
Faux plafond / Soffite

BEC Ballon d'eau chaude

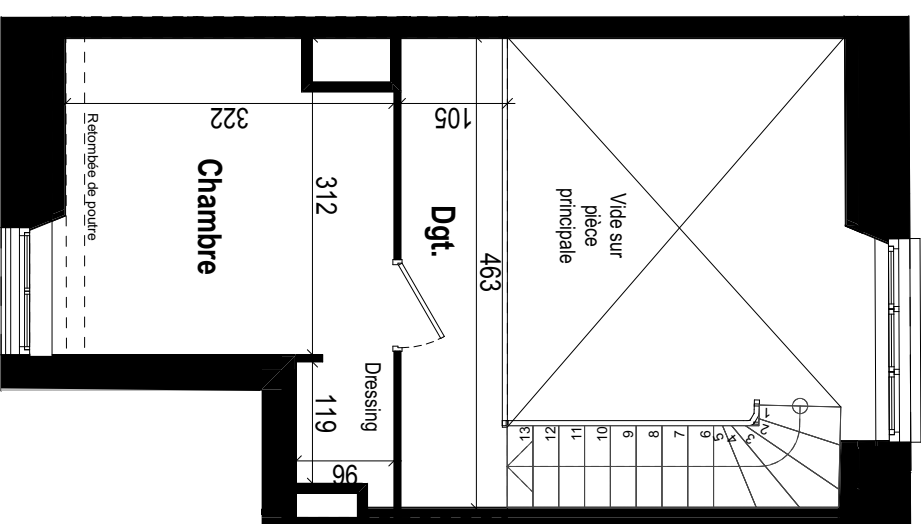
APPARTEMENT 003

NIVEAU RDC

T2 duplex



T2-003



SURFACES HABITABLES

Entrée	4,0 ⁵ m ²
Pièce principale + Pl.	19,8 m ²
Chambre	10,8 m ²
Sde	4,7 ⁵ m ²
Dgt.	4,8 m ²
Total	44,2 m²

Nota : En fonction des nécessités techniques de la réalisation, des modifications sont susceptibles d'être apportées à ce plan qui ne revêt, avant d'être annexé à l'acte authentique de vente, qu'un caractère informatif. Par ailleurs, les surfaces et les cotes indiquées sont approximatives, les soffites, faux-plafonds, gaines sont susceptibles d'évoluer en situation et en nombre, les canalisations, radiateurs, rebords de regards ne sont pas indiqués. Des modifications mineures d'ordre technique ou administratif pourront être reportés sur les plans. Les éléments de cuisine sont représentés seulement à titre indicatif.

O+P
architectes

19 décembre 2019