



**SAINT GERMAIN PATRIMOINE**  
DES IDÉES BIEN PLACÉES

SCCV Moulin Saint Martin

**N°02**

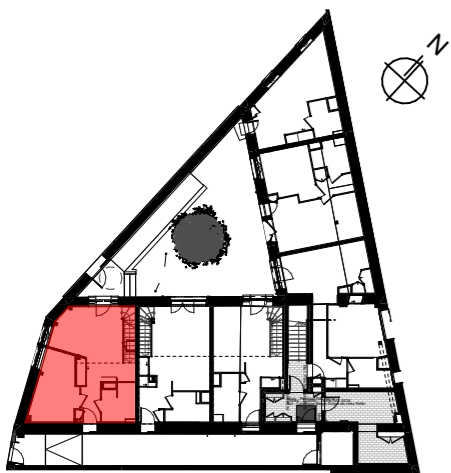
2 rue du Moulin Saint Martin

**RENNES**

18 Logements collectifs



PLAN DE LOCALISATION

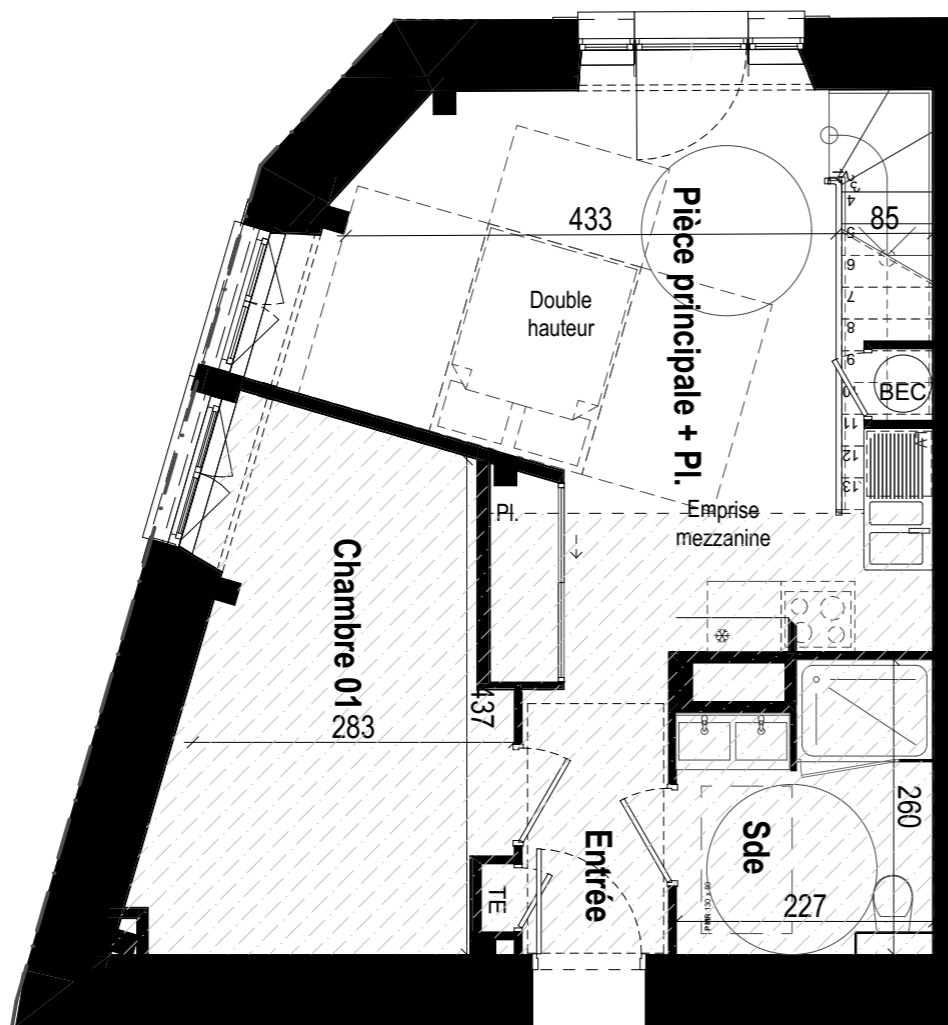


LÉGENDE

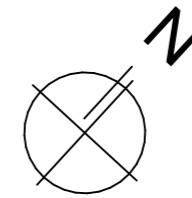
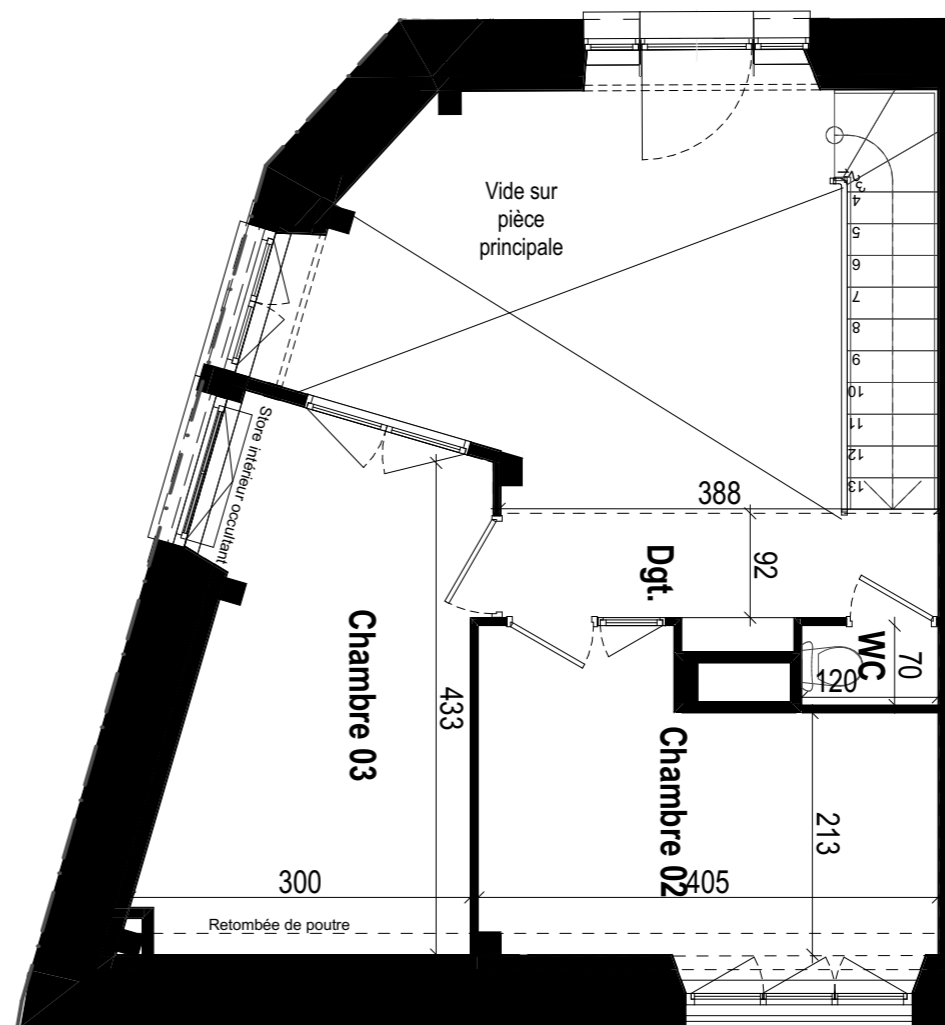
TE Tableau électrique

Faux plafond / Soffite

Ballon d'eau chaude



T3 - 001



APPARTEMENT 001

NIVEAU RDC

T4 duplex

SURFACES HABITABLES

Entrée	3,0 m <sup>2</sup>
Pièce principale + Pl.	21,2 m <sup>2</sup>
Chambre 01	12,5 <sup>5</sup> m <sup>2</sup>
Chambre 02	10,0 m <sup>2</sup>
Chambre 03	11,5 m <sup>2</sup>
Sde	5,2 m <sup>2</sup>
WC	0,8 <sup>5</sup> m <sup>2</sup>
Dgt.	3,8 m <sup>2</sup>
<b>Total</b>	<b>68,1 m<sup>2</sup></b>

Nota : En fonction des nécessités techniques de la réalisation, des modifications sont susceptibles d'être apportées à ce plan qui ne revêt, avant d'être annexé à l'acte authentique de vente, qu'un caractère informatif. Par ailleurs, les surfaces et les cotes indiquées (qu'elles soient dimensionnelles ou altimétriques) sont approximatives, les soffites, faux-plafonds, gaines sont susceptibles d'évoluer en situation et en nombre, les canalisations, radiateurs, retombées regards ne sont pas indiqués. Des modifications mineures ou des aménagements de détails nécessaires pour des raisons d'ordre technique ou administratif pourront être reportés sur les plans. Les éléments de cuisine sont représentés seulement à titre indicatif.

**O+P**  
architectes

15 janvier 2021

